

**FAZ COMO
O JOÃO DENTÃO...
ESCOVA DE DENTES
SEMPRE À MÃO!!!**



FOLHETOS EDUCATIVOS
ORDEM DOS MÉDICOS DENTISTAS

ORTODONTIA



O QUE É A ORTODONTIA?

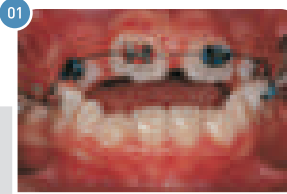
A ortodontia é a especialidade da medicina dentária que se dedica à prevenção e correção das más posições dos dentes e dos maxilares.



EM QUE IDADE SE DEVE EFECTUAR A 1ª CONSULTA DE ORTODONTIA?

Todas as crianças devem ter a sua primeira consulta de ortodontia, com o seu médico dentista, por volta dos 6-7 anos de idade, após a erupção dos primeiros dentes definitivos, para avaliar a necessidade de tratamento.

01



Criança de 7 anos | Durante o uso do aparelho

02



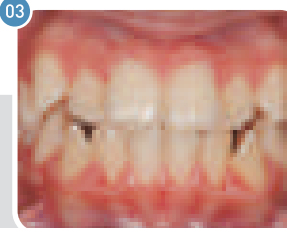
Criança de 7 anos | Depois do uso do aparelho



QUAIS SÃO OS BENEFÍCIOS DO TRATAMENTO ORTODÔNTICO?

- Melhoria estética da face e do sorriso, com o consequente aumento da auto-estima e facilidade de inserção social.
- Correcto alinhamento dos dentes, tornando possível uma melhor higiene dentária e diminuição do risco de cáries e problemas nas gengivas.
- Boa função mastigatória, muscular e da articulação dos maxilares com benefícios em termos de saúde e bem-estar geral.

03



04





04 ?

QUAIS SÃO AS PRINCIPAIS CAUSAS DOS PROBLEMAS ORTODÔNTICOS?

As causas dos problemas ortodônticos podem ser hereditárias (familiares, p. ex. queixo ou dentes salientes do pai ou da mãe), ambientais (hábitos de chupar o dedo, respiração pela boca, perda precoce de dentes de leite) ou uma combinação das duas.

05



05 ?

OS ADULTOS TAMBÉM PODEM CORRIGIR OS DENTES?

Sim. Qualquer pessoa com problemas ortodônticos, pode beneficiar de um tratamento ortodôntico na idade adulta.

06



Adulto | Antes do uso do aparelho

07



Adulto | Depois do uso do aparelho



06 ?

QUANTO TEMPO DEMORA O TRATAMENTO?

Em média 24 meses, podendo no entanto variar em função do tipo de deformação existente e da dificuldade do tratamento a efectuar.



07 ?

OS APARELHOS FIXOS REQUEREM CUIDADOS ESPECIAIS DE HIGIENE ORAL?

Os aparelhos fixos promovem a retenção de placa bacteriana, durante o tratamento. Por este motivo, os dentes deverão ser escovados depois de todas as refeições (incluindo lanches), utilizando uma pasta fluoretada e uma escova ortodôntica.

08



08 ?

OS APARELHOS DE ORTODONTIA PROVOCAM DOR?

Os aparelhos podem provocar algum desconforto, principalmente nas primeiras horas depois de serem colocados ou ajustados. Todavia esse incómodo desaparece rapidamente.



09 ?

QUE TIPOS DE APARELHOS ORTODÔNTICOS EXISTEM?

Actualmente, existe uma grande variedade de aparelhos fixos e removíveis especialmente concebidos para movimentar os dentes e os próprios maxilares para as posições desejadas.

09



Aparelho Ortodontia | Cor

10



Aparelho Ortodontia | Cerâmico



10 ?

COMO É QUE OS DENTES SÃO MOVIMENTADOS?

Através de forças leves exercidas pelos aparelhos sobre os dentes, que promovem a transformação do osso que os rodeia.



11 ?

PODEM-SE PRATICAR DESPORTOS COM APARELHOS FIXOS ?

Sim. No entanto, no caso de desportos com contacto físico (p.ex. rugby, andebol, judo, etc), deverá ser utilizada uma protecção individualizada, de modo a evitar lesões dos tecidos moles.



12 ?

O QUE É UM ESPECIALISTA EM ORTODONTIA?

Do mesmo modo que em medicina existem especialistas (pediatras, cardiologistas, etc.), em medicina dentária existem igualmente especialistas em ortodontia, que possuem competências acrescidas para efectuar este tipo de tratamentos. No entanto a Ortodontia faz parte das competências profissionais de qualquer médico dentista



ORDEM DOS MÉDICOS DENTISTAS

Av. Dr. Antunes Guimarães, 463 - 4100-080 Porto | Portugal

Tel: + 351 22 619 76 90 / Fax: + 351 22 619 76 99

E-mail: ordem.sede@omd.pt

Web: www.omd.pt

RECOMENDAMOS TAMBÉM A LEITURA DE:

Saúde Oral na Criança, Prevenção e Higiene Oral, Cária Dentária, Branqueamento Dentário.